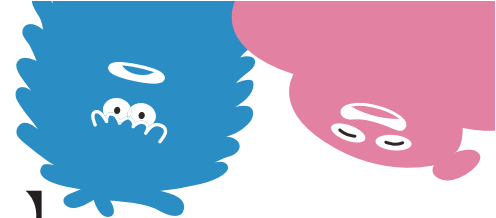


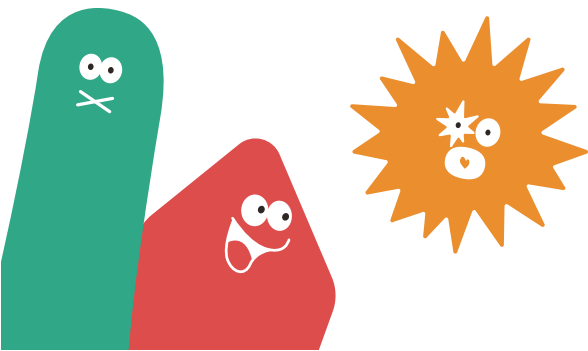
Precious land LFP/71



分譲地

合志市栄 全7区画【建築条件なし】

所在地	合志市栄字鹿水2403番1他3筆
ナビ検索	合志市栄2143-1東側
価格	【1号地】済 【2号地】済 【3号地】975万円 【4号地】1,120万円 【5号地】1,130万円 【6号地】1,197万円 【7号地】960万円
交通	「鹿水」バス停 徒歩約5分
地積	200.22㎡ (50.57坪) ~243.14㎡ (73.55坪)
地目	宅地
土地権利	所有権
都市計画	市街化調整区域（集落内開発制度指定区域内）
用途地域	無指定
建ぺい率	70%
容積率	200%
接道	分譲地内 約6.0m、北側公道 約6.5m、東側公道 約6.7m
学校区	合志小学校・合志中学校
法令制限	航空法 景観法
設備	公営水道 公共下水 側溝 九州電力
現況	完成宅地
引渡し	即時
開発許可番号	熊本県指令北景第177号
備考	建築条件なし
取引態様	媒介
広告有効期限	令和8年3月10日



株式会社 ランドフォーメーション

LAND FORMATION

熊本県知事(1)第5594号
〒860-0834 熊本市南区江越1丁目10番3号
TEL: 096-288-6309 FAX: 096-288-6329



Precious land LFP/71

合志市栄 全7区画

全区画建築条件無し



区画	地積	坪数	価格	備考	予約
1	200.89 m ²	60.77 坪			済
2	200.69 m ²	60.71 坪			済
3	200.22 m ²	50.57 坪	9,750,000円		
4	200.24 m ²	60.57 坪	11,200,000円		
5	219.69 m ²	66.46 坪	11,300,000円		
6	243.14 m ²	73.55 坪	11,970,000円		
7	213.99 m ²	64.73 坪	9,600,000円		

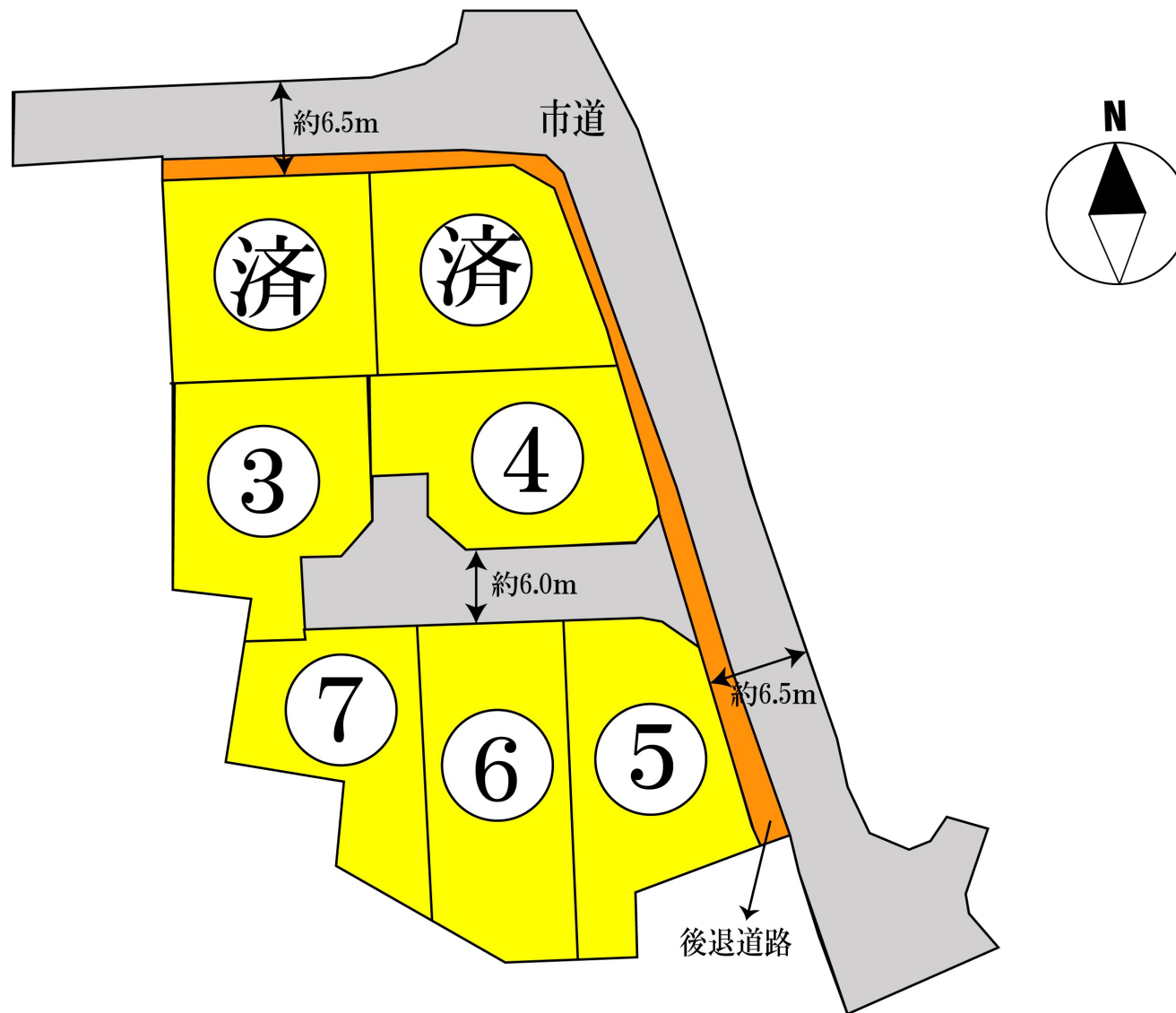
備考

※建築条件なしのため、好きなハウスメーカー、工務店様等にて建築が可能です！

※引渡については、完成宅地造成渡しとなります。

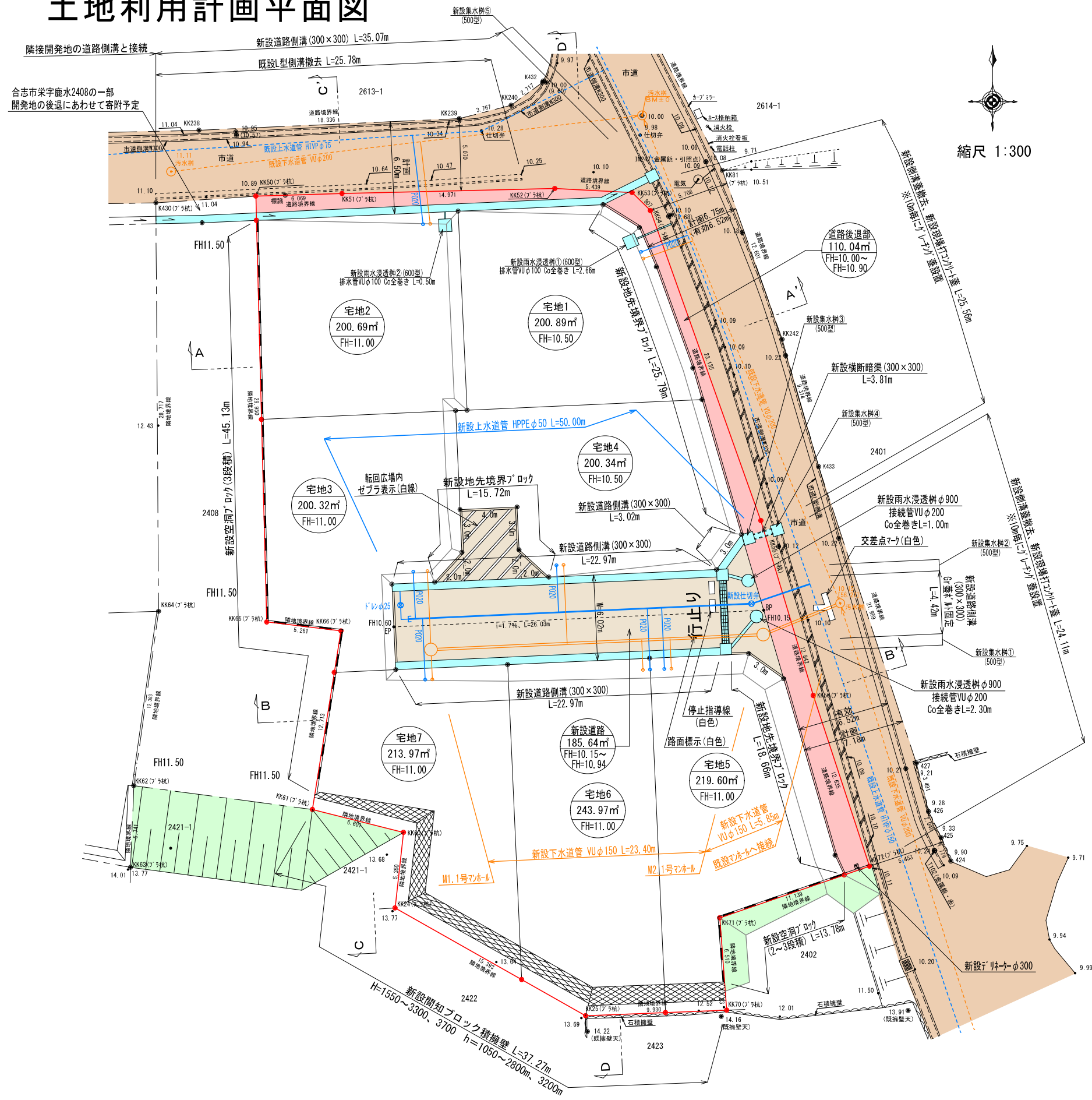
※空き状況につきましては、変更が生じる場合がございますのでお気軽にお問い合わせ下さい

合志市栄 全7区画





土地利用計画平面図



土地利用計画表				
地 目	色 別	面積 (㎡)	比率 (%)	備 考
宅地 1～7		1478.88	83.34	宅地平均面積 211.26㎡ 最低面積 200.32㎡ (宅地3) ≥200㎡
新設道路		185.64	10.46	合志市へ帰属予定
道路後退部		110.04	6.20	合志市へ帰属予定
合 計		1774.56	100.00	

数量集計表				
工 種	名 称	規格・寸法	単位	数量
雨水排水 設備工	道路側溝 U-300×300	二次製品 T-25縦断用	m	81.01
	道路側溝 U-300×300	二次製品 T-25縦断用 グレーチング蓋 ボルト固定式	m	4.42
	集水樹工 500×500	T-25グレーチング 蓋付集水樹	基	5
	雨水浸透樹	φ900	基	2
	接続管VUφ200	コンクリート全巻き	m	2.70

数量集計表				
工 種	名 称	規格・寸法	単位	数量
下水道 施設工	1号組立マンホール	組立式人孔 φ900	基	2
	新設公共汚水樹	宅内引込み用	基	7
	下水道管VUφ150	下水道硬質塩化ビニール管 φ150mm	m	29.25

下水道凡例

取付管内径、立上り管内径、立上り管底高
本管からの引込み距離、上流マンホールからの距離

給 水 計 画

- ・使用水量
7世帯×5人×300ℓ/日=10500ℓ/日
- ・仕切弁は、合志市仕様とする。
- ・各戸取り出しは、サドルにて分岐し、20mm口径とし 止水栓コマ止めとする。
また、各宅地内には止水栓BOXを設置すること。
- ・ドレンはφ20に分岐後、VD(ライニング鋼管)を使用し、側溝等の上端位置へ配管すること。
- ・区域外及び区域内給水引込み管φ50については 合志市へ無償譲渡する。
- ・実施設計に当たっては、市上水道課と十分な打ち合わせを行い、工事申込書を提出すること。

都市計画区域：市街化調整区域
用途地域：なし

境界確定済み。

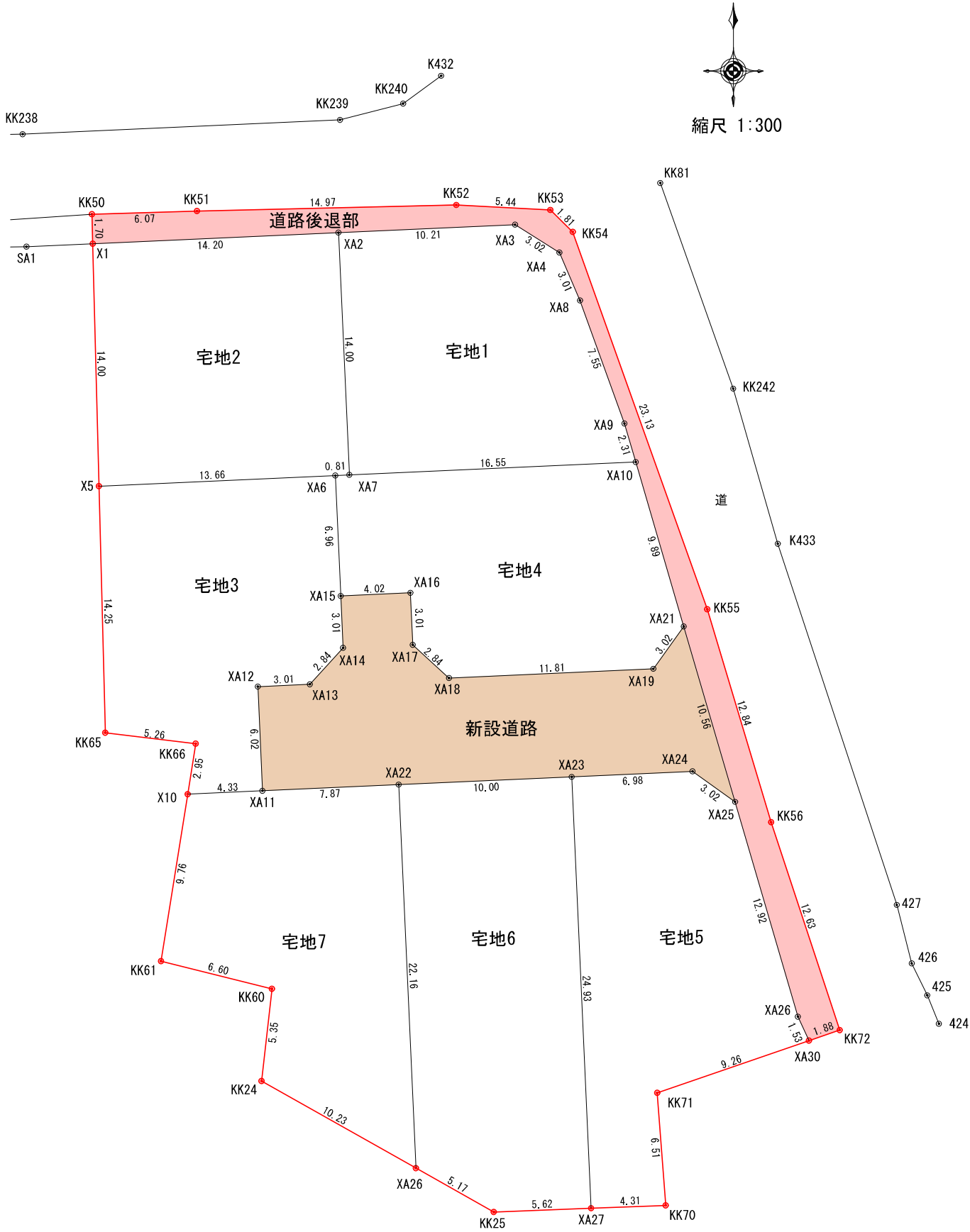
- ※隣接民立会：境界立会済み。
- ※市道：合志市建設課と立会済み。
- ※建築時に各戸雨水浸透樹を(2基以上)設置すること。
- ※各宅地において、今後埋戻し等により擁壁設置が必要な高低差(60cm以上)が発生した場合、基準に適合した擁壁を設置すること。
- ※法面工は30°以下とすること。
- ※新設道路側溝は、10m毎に1箇所グレーチング蓋(ボルト固定式)又は集水蓋とすること。

凡 例
開発区域線(境界線)
市道
新設道路
排水施設
区域外切土(法面工)

宅地番号
面積
造成高

現場名称	合志市栄字鹿水2403番1外3筆			整理番号
申請者				検印 設計
日付	令和6年7月29日	S C A L E	1:300	図面番号

求積図・求積表



地番	宅地1		地目	
所有者				
NO	X	Y	辺 長	
XA2	-10488.445	-21206.481	10.21	
XA3	-10487.987	-21196.281	3.02	
XA4	-10489.593	-21193.723	3.01	
XA8	-10492.363	-21192.537	7.55	
XA9	-10499.467	-21189.967	2.31	
XA10	-10501.689	-21189.318	16.55	
XA7	-10502.432	-21205.852	14.00	
合計			401.789047	
1／2			200.8945235	
地積			200.89 m ²	
坪数			60.77 坪	

地番	宅地2		地目	
所有者				
N O	X	Y	辺 長	
XA2	-10488.445	-21206.481	14.00	
XA7	-10502.432	-21205.852	0.81	
XA6	-10502.468	-21206.657	13.66	
X5	-10503.081	-21220.308	14.00	
X1	-10489.083	-21220.666	14.20	
合計				401.392298
1 / 2				200.6961490
地積				200.69 m ²
坪数				60.71 坪

地番 宅地3		地目	
所有者			
N O	X	Y	辺 長
XA6	-10502.468	-21206.657	6.96
XA15	-10509.421	-21206.345	3.01
XA14	-10512.427	-21206.210	2.84
XA13	-10514.526	-21208.127	3.01
XA12	-10514.661	-21211.134	6.02
XA11	-10520.675	-21210.864	4.33
X10	-10520.869	-21215.185	2.95
KK66	-10517.955	-21214.720	5.26
KK65	-10517.323	-21219.943	14.25
X5	-10503.081	-21220.308	13.66
合計	400.648161		
1 / 2	200.3240805		
地積	200.32 m ²		
坪数	60.59 坪		

地番		宅地4		地目			
所有者							
N O		X		Y		辺 長	
XA10		-10501.689		-21189.318		9.89	
XA21		-10511.179		-21186.544		3.02	
XA19		-10513.635		-21188.301		11.81	
XA18		-10514.165		-21200.095		2.84	
XA17		-10512.247		-21202.194		3.01	
XA16		-10509.240		-21202.329		4.02	
XA15		-10509.421		-21206.345		6.96	
XA6		-10502.468		-21206.657		0.81	
XA7		-10502.432		-21205.852		16.55	
合計				400.685929			
1 / 2				200.3429645			
地積				200.34 m ²			
坪数				60.60 坪			

地番	宅地5		地目	
所有者				
N O	X	Y	辺 長	
XA25	-10521.316	-21183.581	12.92	
XA26	-10533.717	-21179.957	1.53	
XA30	-10535.104	-21179.322	9.26	
KK71	-10538.119	-21188.077	6.51	
KK70	-10544.611	-21187.588	4.31	
XA27	-10544.778	-21191.893	24.93	
XA23	-10519.872	-21193.012	6.98	
XA24	-10519.560	-21186.038	3.02	
合計			439.203363	
1 / 2			219.6016815	
地積			219.60	m ²
坪数			66.42	坪

地番	宅地6		地目	
所有者				
NO	X	Y	辺 長	
XA23	-10519.872	-21193.012	24.93	
XA27	-10544.778	-21191.893	5.62	
KK25	-10544.997	-21197.510	5.17	
XA26	-10542.458	-21202.008	22.16	
XA22	-10520.321	-21203.001	10.00	
合計				486.147085
1 / 2				243.0735425
地積				243.07 m ²
坪数				73.52 坪

地番	宅地7		地目	
所有者				
NO	X	Y	辺 長	
XA22	-10520.321	-21203.001	22.16	
XA26	-10542.458	-21202.008	10.23	
KK24	-10537.430	-21210.915	5.35	
KK60	-10532.113	-21210.321	6.60	
KK61	-10530.509	-21216.724	9.76	
X10	-10520.869	-21215.185	4.33	
XA11	-10520.675	-21210.864	7.87	
合計			427.949079	
1／2			213.9745395	
地積			213.97 m ²	
坪数			64.72 坪	

地番	新設道路		地目	
所有者				
N O	X	Y	辺 長	
XA21	-10511.179	-21186.544	10.56	
XA25	-10521.316	-21183.581	3.02	
XA24	-10519.560	-21186.038	6.98	
XA23	-10519.872	-21193.012	10.00	
XA22	-10520.321	-21203.001	7.87	
XA11	-10520.675	-21210.864	6.02	
XA12	-10514.661	-21211.134	3.01	
XA13	-10514.526	-21208.127	2.84	
XA14	-10512.427	-21206.210	3.01	
XA15	-10509.421	-21206.345	4.02	
XA16	-10509.240	-21202.329	3.01	
XA17	-10512.247	-21202.194	2.84	
XA18	-10514.165	-21200.095	11.81	
XA19	-10513.635	-21188.301	3.02	
合計				371.290323
1 / 2				185.6451615
地積				185.64 m ²
坪数				56.15 坪

地番	道路後退部		地目	
所有者				
N O	X	Y	辺 長	
KK50	-10487.383	-21220.710	6.07	
KK51	-10487.198	-21214.644	14.97	
KK52	-10486.850	-21199.677	5.44	
KK53	-10487.132	-21194.245	1.81	
KK54	-10488.399	-21192.956	23.13	
KK55	-10510.191	-21185.189	12.84	
KK56	-10522.492	-21181.500	12.63	
KK72	-10534.492	-21177.545	1.88	
XA30	-10535.104	-21179.322	1.53	
XA26	-10533.717	-21179.957	12.92	
XA25	-10521.316	-21183.581	10.56	
XA21	-10511.179	-21186.544	9.89	
XA10	-10501.689	-21189.318	2.31	
XA9	-10499.467	-21189.967	7.55	
XA8	-10492.363	-21192.537	3.01	
XA4	-10489.593	-21193.723	3.02	
XA3	-10487.987	-21196.281	10.21	
XA2	-10488.445	-21206.481	14.20	
X1	-10489.083	-21220.666	1.70	
合計			220.097638	
1 / 2			110.0488190	
地積			110.04 m ²	
坪数			33.28 坪	

現場名称		合志市栄字鹿水2403番1外3筆		整理番号	
図面名称		求積図・求積表		検印	設計
日付	令和6年5月22日	S C A L E	1:300	図面番号	